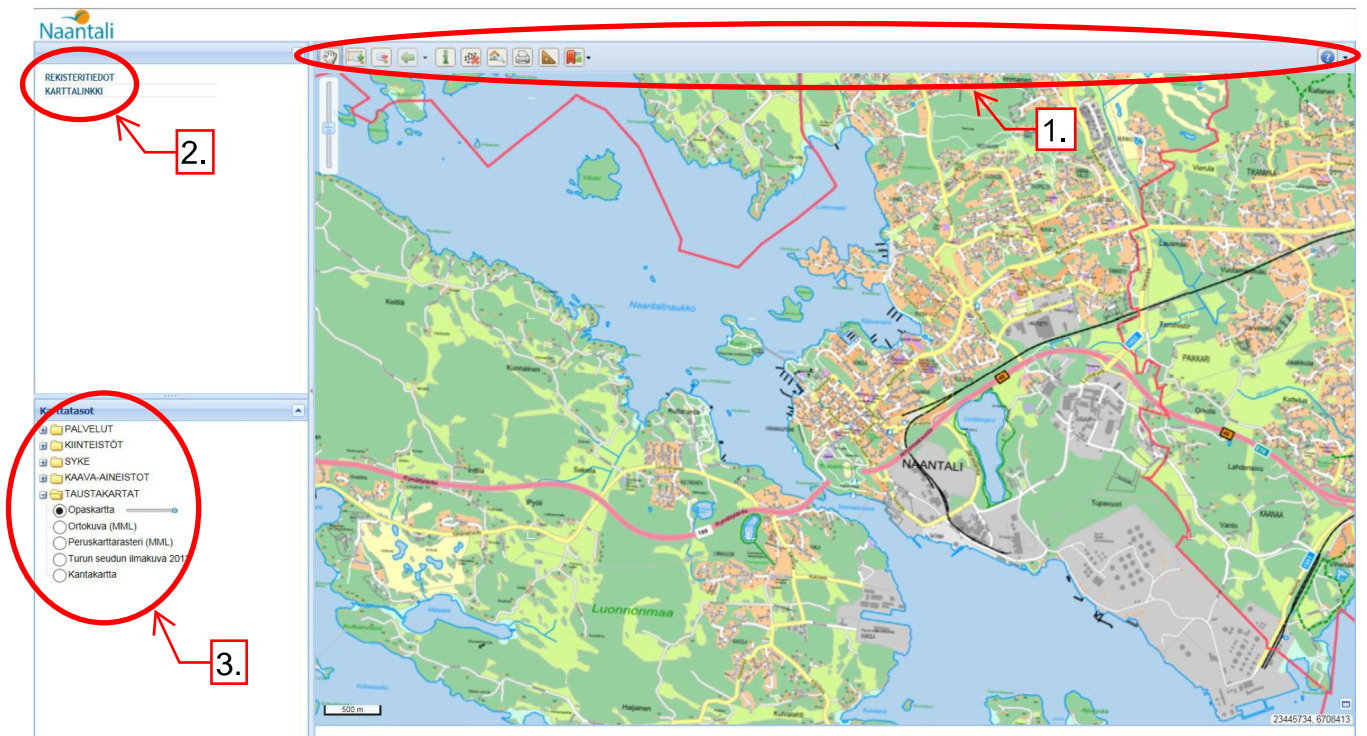


Naantalin karttapalvelun käyttöohjeet

Karttapalvelu mahdollistaa mm. kantakartta- ja kaava-aineistojen katsomisen ja tulostamisen. Kartat eivät kuitenkaan ole virallisia karttoja eivätkä siksi kelpaa esim. lupahakemusten liitteeksi. Virallisia käyttötarkoituksia varten tarkoitettua karttaa tulee tilata maankäyttöosaston asiakaspalvelusta.

<http://kartta.naantali.fi/karttapalvelu/main.jsp>

Alkunäkymä:

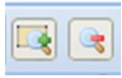


1. Työkalut sijaitsevat yläpalkissa.
2. Hakutoiminnot ja karttalinkki ovat ylhäällä vasemmassa reunassa.
3. Karttatasot on listattu palvelun vasemman reunan alaosaan.
Taustakarttoja voi olla valittuna vain yksi kerrallaan. Muita karttatasoja voi avata useamman samanaikaisesti.

1. Työkalut



Siirrä karttaa



Lähennä ja loitonna



Siirry edelliseen karttanäkymään



Tietoa kohteesta



Pura valinnat



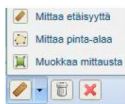
Etsi osoite (avaa karttaikkunan vasempaan alareunaan osoitehakukentän)



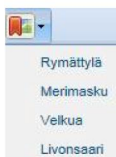
Tulosta kartta



Mittaustyökalut (avaa karttaikkunan vasempaan alareunaan mittaustyökalut)

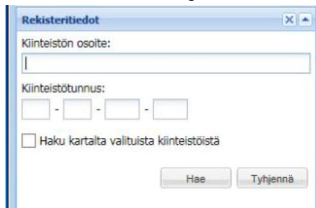


Siirry näkymään

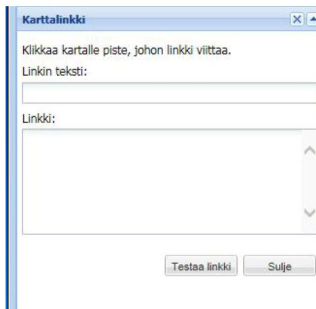


Karttapalvelun käyttöohjeet

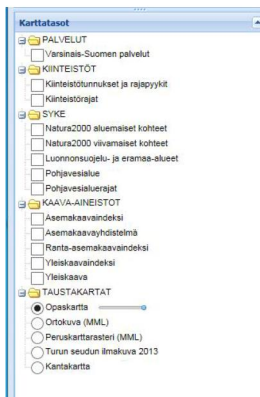
2. Hakutoiminnot ja karttalinkin tekeminen




Hakutoiminnot löytyvät rekisteritietojen alta.



3. Karttatasot



4. Kaavamääräysten ja rakentamistapaohjeiden katsominen

- Laita Kaava-aineistot kansioista Asemakaavaindeksi-taso päälle.
- Valitse yläpalkin työkaluista  tietoa kohteista työkalu.
- Klikkaa haluamaasi kaava-aluetta.
- Valitse avautuvasta valikosta Ajantasa-asemakaava alue esim. Ak-54.
- Valitse Kaavamerkinnyt: Linkki kaavadokumenttiin...
 - § Jos kohteesta on saatavana rakentamistapaohjeet tulee niille oma linkki kaavamerkintöjen alle. Muussa tapauksessa rivillä Rakentamistapaohjeet on pelkkä viiva.
 - § Dokumentti on pdf-muodossa ja se aukeaa erilliseen ikkunaan.

Huom! Rantakaavat ja yleiskaavamääräykset saat näkyviin saman ohjeen mukaisesti, kun valitset tasoksi aina kyseisen indeksikarttatason.